

UCHWAŁA Nr II/ / 2024 Rady Miejskiej w Sośnicowicach z dnia 19 czerwca 2024r.

w sprawie: nadania nazwy ulicy.

Działając na podstawie art. 18 ust. 2 pkt 13, art. 40 ust. 1, art. 41 ust. 1 ze zm.
ustawy z dnia 8 marca 1990 r. o samorządzie gminnym (t.j. Dz.U. z 2024 r., poz. 609)

RADA MIEJSKA W SOŚNICOWICACH

uchwala, co następuje:

§ 1

1. Nadaje się nazwę „ulica Żwirowa” odcinkowi drogi gminnej, położonemu na działce o numerze ewidencyjnym:
 - 2921/228, arkusz 2, obręb Sośnicowice, w miejscowości Sośnicowice, oznaczoną w ewidencji gruntów i budynków jako „Ws”, „Bp”, „N”, (Kw nr GL1G/00031539/0),
 - 2311/248; arkusz 2, obręb Sośnicowice, w miejscowości Sośnicowice, oznaczoną w ewidencji gruntów i budynków jako „Lz”, (Kw nr GL1G/00042196/3),
 - 2325/290, arkusz 2, obręb Sośnicowice, w miejscowości Sośnicowice, oznaczoną w ewidencji gruntów i budynków jako „N”, (Kw nr GL1G/00031539/0),
 - 2333/283, arkusz 2, obręb Sośnicowice, w miejscowości Sośnicowice, oznaczoną w ewidencji gruntów i budynków jako „Ps”, (Kw nr GL1G/00031382/4),
 - 2332/283, arkusz 2, obręb Sośnicowice, w miejscowości Sośnicowice, oznaczoną w ewidencji gruntów i budynków jako „PsV”, (Kw nr GL1G/00065353/9),przebiegającej od drogi powiatowej nr 2916 S – ulicy Smolnickiej do drogi powiatowej nr 2916 S – ulicy Smolnickiej, na odcinku 685mb.
2. Graficzny przebieg drogi gminnej przedstawiony jest na mapie stanowiącej załącznik nr 1 do niniejszej uchwały.

§ 2

1. Nadaje się nazwę „ulica Kamienna” odcinkowi drogi gminnej, położonemu na działce o numerze ewidencyjnym 2188/228, arkusz 2, obręb Sośnicowice, w miejscowości Sośnicowice, oznaczoną w ewidencji gruntów i budynków jako „N”, (Kw nr GL1G/00031539/0), przebiegającej od drogi gminnej – ulicy Żwirowej do drogi gminnej – ulicy Żwirowej, na odcinku 244mb.

2. Graficzny przebieg drogi gminnej przedstawiony jest na mapie stanowiącej załącznik nr 2 do niniejszej uchwały.

§ 3

1. Nadaje się nazwę „ulica Słonecznikowa” odcinkowi drogi gminnej, położonemu na działce o numerze ewidencyjnym:
- 546/113, arkusz 2, obręb Smolnica, w miejscowości Smolnica, oznaczoną w ewidencji gruntów i budynków jako „dr”, (Kw nr GL1G/00044536/3),
 - 585/113; arkusz 2, obręb Smolnica, w miejscowości Smolnica, oznaczoną w ewidencji gruntów i budynków jako „dr”, (Kw nr GL1G/00065846/2),
 - 686/113, arkusz 2, obręb Smolnica, w miejscowości Sośnicowice, oznaczoną w ewidencji gruntów i budynków jako „dr”, (Kw nr GL1G/00026010/8),
- przebiegającej od drogi gminnej położonej na działce o numerze ewidencyjnym 309/112, arkusz 2, obręb Smolnica, oznaczonej w ewidencji gruntów i budynków jako „dr” w kierunku wschodnim, na odcinku 140mb.
2. Graficzny przebieg drogi gminnej przedstawiony jest na mapie stanowiącej załącznik nr 3 do niniejszej uchwały.

§ 4

1. Nadaje się nazwę „ulica Tworogowska” odcinkowi drogi gminnej, położonemu na działce o numerze ewidencyjnym:
- 139/11, arkusz 1, obręb Tworóg Mały, w miejscowości Tworóg Mały, oznaczoną w ewidencji gruntów i budynków jako „dr”, (Kw nr GL1G/00116276/8),
 - 24, arkusz 6, obręb Tworóg Mały, w miejscowości Tworóg Mały, oznaczoną w ewidencji gruntów i budynków jako „dr”, (Kw nr GL1G/00035012/8),
- przebiegającej od drogi powiatowej nr 2935 S – ulicy Wiejskiej w Tworogu Małym do drogi powiatowej nr 2934 S – ulicy Tworogowskiej w Sierakowicach, na odcinku 340mb.
2. Graficzny przebieg drogi gminnej przedstawiony jest na mapie stanowiącej załącznik nr 4 do niniejszej uchwały.

§ 5

1. Nadaje się nazwę „ulica Radosna” odcinkowi drogi gminnej, położonemu na działce o numerze ewidencyjnym 525/172, arkusz 11, obręb Rachowice, w miejscowości Rachowice, oznaczoną w ewidencji gruntów i budynków jako „dr”, (Kw nr GL1G/00034154/8), przebiegającej od drogi powiatowej nr 2918 S – ulicy Wiejskiej w kierunku wschodnim do granicy lasu, na odcinku 925mb.
2. Graficzny przebieg drogi gminnej przedstawiony jest na mapie stanowiącej załącznik nr 5 do niniejszej uchwały.

§ 6

Wykonanie uchwały powierza się Burmistrzowi Sośnicowic.

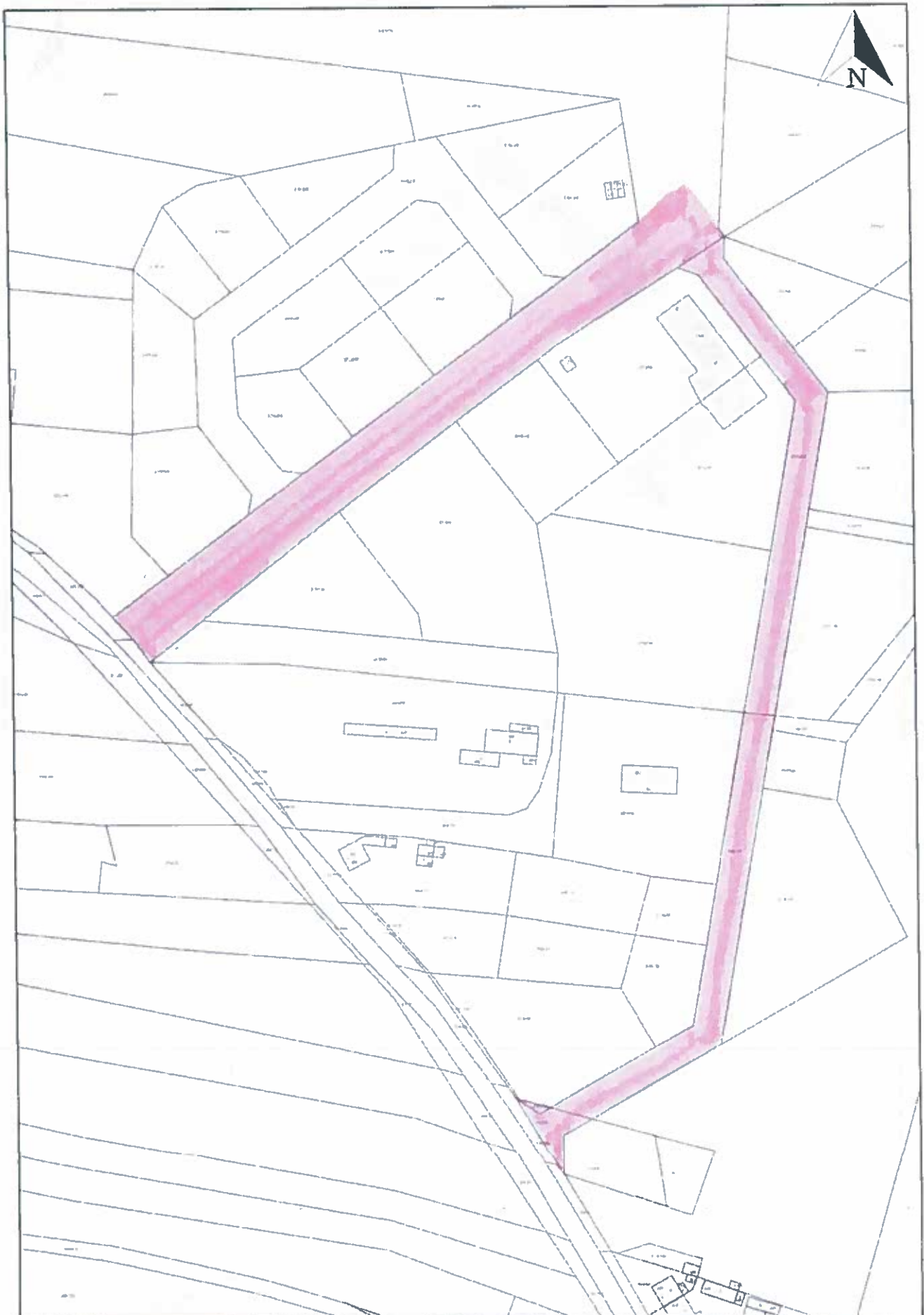
§ 7

Uchwała podlega ogłoszeniu w Dzienniku Urzędowym Województwa Śląskiego oraz w Biuletynie Informacji Publicznej.

§ 8

Uchwała wchodzi w życie po upływie 14 dni od dnia jej ogłoszenia w Dzienniku Urzędowym Województwa Śląskiego.


RADCA PRAWNY
mgr Aleksander Żukowski
KI-2661



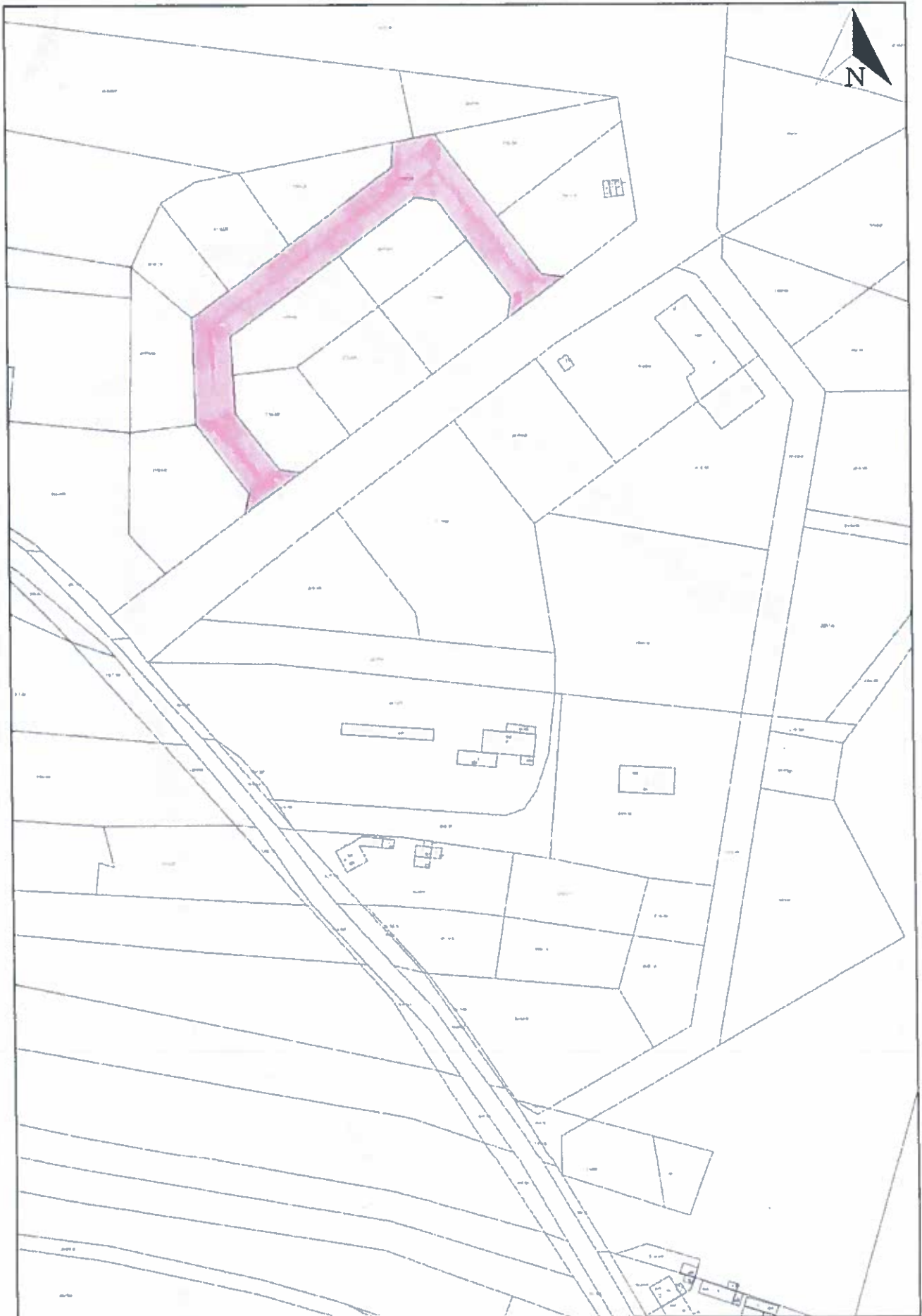
Wydruk w skali 1:2000

Wydruk z systemu WebEWID

Udostępniane informacje nie są dokumentami w postępowaniach administracyjnych i innych. Materiały zawierające informacje z powiatowego zasobu geodezyjnego i kartograficznego (w tym dane z operatu ewidencji gruntów i budynków Starostwa Powiatowego w Gliwicach) należy zamawiać w Wydziale Geodezji. Dokumenty zawierające inne informacje przetwarzane w Wewnętrznym Portalu Mapowym należy zamawiać w wydziałach merytorycznych, odpowiedzialnych za aktualizację tych danych

LEGENDA:

 - PRZEBIEG DROGI GMINNEJ - ULICA ZWIROWA



Wydruk w skali 1:2000

Wydruk z systemu WebEWID

Udostępniane informacje nie są dokumentami w postępowaniach administracyjnych i innych. Materiały zawierające informacje z powiatowego zasobu geodezyjnego i kartograficznego (w tym dane z operatu ewidencji gruntów i budynków Starostwa Powiatowego w Gliwicach) należy zamawiać w Wydziale Geodezji. Dokumenty zawierające inne informacje przetwarzane w Wewnętrznym Portalu Mapowym należy zamawiać w wydziałach merytorycznych, odpowiedzialnych za aktualizację tych danych.

LEGENDA:

— PRZEBIEG DROGI GMINNEJ – ULICA KAMIENNA



LEGENDA

 - PRZEBIEG DROGI GMINNEJ - ULICA SŁONECZNIKOWA

Sporządził: GOSC

Wydruk z systemu WebEWJD

Wydruk w skali 1:2000

Udokumentacja w postępowaniach administracyjnych i innych. Materiały zawierające informacje z powiatowego zasobu geodezyjnego i kartograficznego (w tym dane z operatu ewidencyjnego i kartograficznego) oraz powiatowego zasobu geodezyjnego i kartograficznego (w tym dane z operatu ewidencyjnego i kartograficznego) należy zamawiać w Wydziale Geodezji. Dokumenty zawierające inne informacje przetwarzane w Wewnętrznym Portalu Mapowym należy zamawiać w Wydziale Geodezji. Dokumenty zawierające inne informacje przetwarzane w Wewnętrznym Portalu Mapowym należy zamawiać w Wydziale Geodezji.



LEGENDA:

 - PRZEBIEG DROGI GMINNEJ - ULICA TWOROGOWSKA

Wydruk w skali 1:5000
Udostępnione informacje nie są dokumentami w postępowaniach administracyjnych i innych. Materiały zawierające informacje z powiatowego zasobu geodezyjnego i kartograficznego (w tym dane z operatu ewidencji gruntów i budynków Starostwa Powiatowego w Gliwicach) należy zamawiać w Wydziale Geodezji. Dokumenty zawierające inne informacje przetwarzane w Wewnętrznym Portalu Mapowym należy zamawiać w Wydziałach merytorycznych, odpowiedzialnych za aktualizację tych danych.



LEGENDA:

 - PRZEBIEG DRUGI GMINNEJ - ULICA RADOŚNA

Wydruk w skali 1:5000

Udostępniane informacje nie są dokumentami w rozumieniu przepisów o prawie dostępu do informacji publicznej. Wydruk z systemu WebEwid. Materiały zawierające informacje z powiatowego zasobu geodezyjnego i kartograficznego (w tym dane z operatu ewidencji gruntów i budynków Starostwa Powiatowego w Gliwicach) należy zamawiać w Wydziale Geodezji. Dokumenty zawierające inne informacje przetwarzane w Wewnętrznym Portalu Skupowym należy zamawiać w Wydziale Geodezji.

