

UCHWAŁA Nr II/ / 2024
Rady Miejskiej w Sośnicowicach
z dnia 19 czerwca 2024.

w sprawie: zaliczenia drogi do kategorii drogi gminnej oraz ustalenia jej przebiegu.

Działając na podstawie:

art. 18 ust. 2 pkt 15, art. 41, ust. 1 ustawy z dnia 8 marca 1990 roku o samorządzie gminnym (Dz. U. z 2024, poz. 609) w związku z art. 7 ustawy z dnia 21 marca 1985 roku o drogach publicznych (Dz. U. z 2024r. poz. 320),

RADA MIEJSKA W SOŚNICOWICACH

po zasięgnięciu opinii Zarządu Powiatu Gliwickiego

uchwala, co następuje:

§ 1

Zaliczyć ulicę położoną w Rachowicach na działce o numerze ewidencyjnym 437/220, arkusz 11, obręb Rachowice, oznaczoną w ewidencji gruntów i budynków jako „dr”, do kategorii drogi gminnej.
Graficzny przebieg drogi gminnej przedstawiony jest na mapie stanowiącej załącznik do niniejszej uchwały.

§ 2

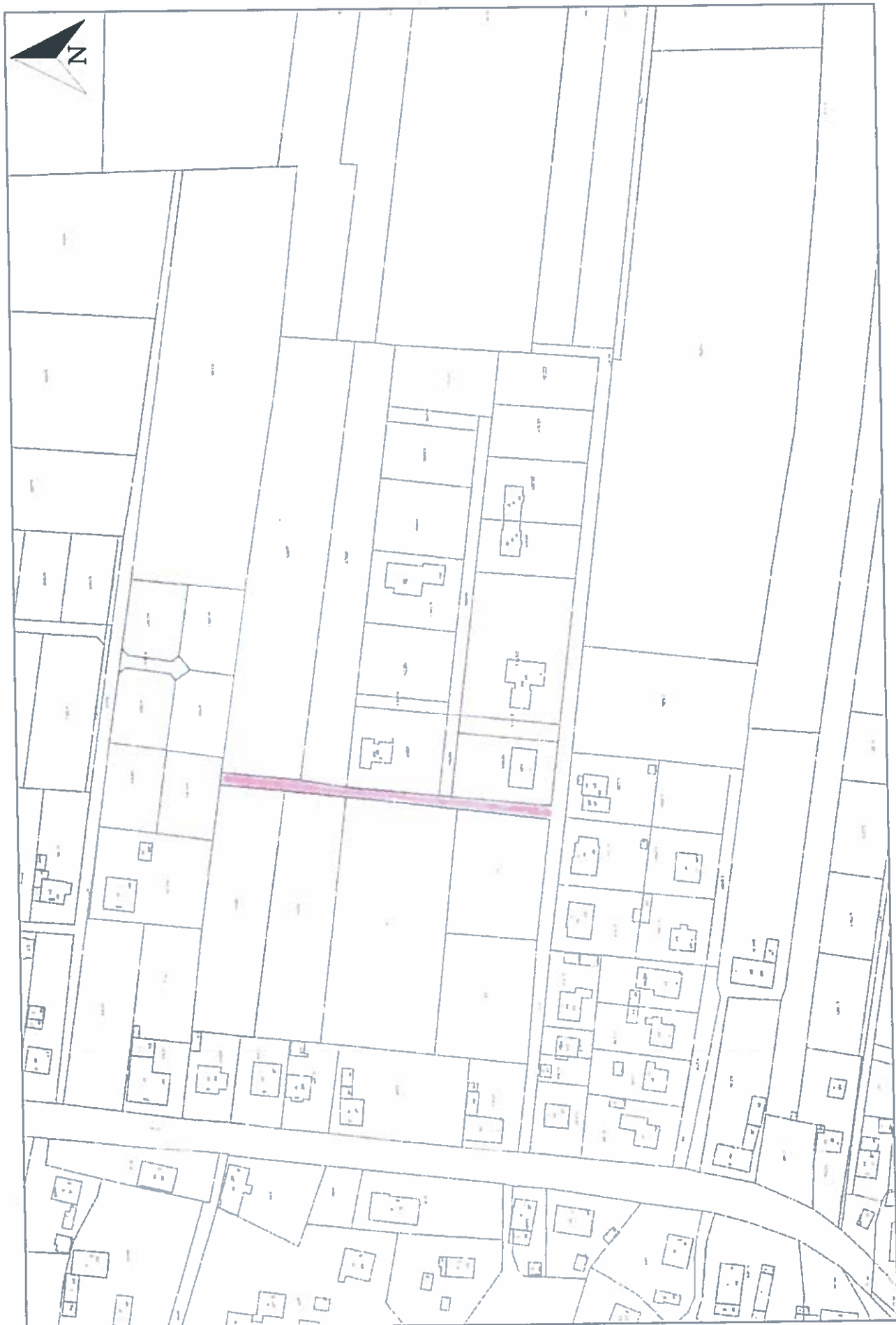
Wykonanie uchwały powierza się Burmistrzowi Sośnicowic.

§ 3

Uchwała podlega ogłoszeniu w Dzienniku Urzędowym Województwa Śląskiego oraz w Biuletynie Informacji Publicznej.

§ 4

Uchwała wchodzi w życie po upływie 14 dni od dnia jej ogłoszenia w Dzienniku Urzędowym Województwa Śląskiego.



Wydruk w skali 1:2000
Udokumentowane informacje nie są dokumentami w postępowaniach administracyjnych i innych. Materiały zawierające informacje z powiatowego zasobu geodezyjnego i kartograficznego (w tym dane z operatu ewidencyjnego i budynków) i budynków Skarbnictwa Powiatowego w Glinicach) należy zamawiać w Wydziale Geodezji. Dokumenty zawierające inne informacje przetwarzane w Wewnętrznym Portalu Mapowym należy zamawiać w Wydziale Geodezji. Dokumenty zawierające inne informacje przetwarzane w Wewnętrznym Portalu Mapowym należy zamawiać w Wydziale Geodezji.

LEGENDA:

 - PRZEBIEG DROGI GMINNEJ